


371282 (E71NEDW00P)

 Induktionswok XP700
 Halbmodul 5kW

Kurzbeschreibung

Artikel Nr.

6 mm starke Glaskeramik-Wok-Schale mit 5 kW Leistung. Außenpaneele aus Edelstahl mit Scotch Brite Finish. Einteilige gepresste Arbeitsplatte aus 1,5 mm starkem Edelstahl. Rechtwinklige Seitenkanten für eine bündige Verbindung zwischen den Geräten.

Hauptmerkmale

- 6 mm Ceranglas-Kochfeld mit 5 kW Gesamtleistung.
- Betriebs-Anzeigeleuchte in der Bedienblende.
- Induktionsplatten mit Sicherheits-Überhitzungsschutz.
- Die Leistung der Heizzone kann mit progressiver Energieabgabe geregelt werden, d. h., Feinregelung in unteren und progressiver in oberen Levels.
- Geringe Wärmeabstrahlung an die Küche.
- Die glatte Ceranplatte wird nicht direkt beheizt, also keine Verbrennungsgefahr an der Garfläche.
- Automatische Erkennung der Pfanne, um nur dann Strom zu übertragen, wenn die Pfanne vorhanden ist.
- IPX4 Spritzwasserschutz.
- Zu verwendender Topfdurchmesser: min. 12 cm, max. 28 cm, um eine maximale Heizleistung zu erreichen.
- Geeignet für die Installation auf der Arbeitsplatte.

Konstruktion

- Außenverkleidung aus Edelstahl mit Scotch Brite Schliff.
- Einteilige tiefgezogene 1,5 mm dicke Deckplatte aus Edelstahl.
- Gerät mit rechtwinkligen Seitenkanten für bündige Verbindung der Gerät nebeneinander ohne Ritzen und Schmutzecken.

Nachhaltigkeit



- Dieses Modell entspricht der Schweizer Energieeffizienz-Verordnung (730.02).

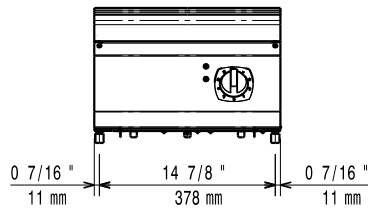
Optionales Zubehör

- | | | |
|--|------------|--------------------------|
| • Träger für Brückeninstallation, 800 mm | PNC 206137 | <input type="checkbox"/> |
| • Träger für Brückeninstallation, 1000 mm | PNC 206138 | <input type="checkbox"/> |
| • Träger für Brückeninstallation, 1200 mm | PNC 206139 | <input type="checkbox"/> |
| • Träger für Brückeninstallation, 1400 mm | PNC 206140 | <input type="checkbox"/> |
| • Träger für Brückeninstallation, 1600 mm | PNC 206141 | <input type="checkbox"/> |
| • Träger für Brückeninstallation, 400 mm | PNC 206154 | <input type="checkbox"/> |
| • Verbreiterung für Wasserstandsäule für Serie 700 | PNC 206291 | <input type="checkbox"/> |
| • Rückseitiger Abgaskamin, 400 mm | PNC 206303 | <input type="checkbox"/> |
| • 2 Seitenblenden für Tischgeräte | PNC 216277 | <input type="checkbox"/> |

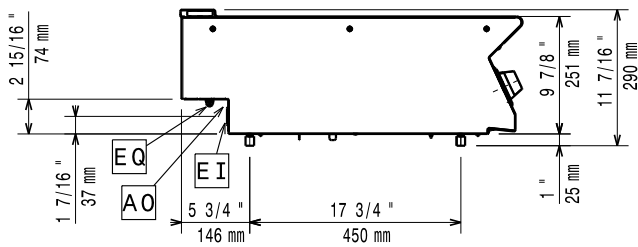
Genehmigung:

- Wok-Pfanne, 360 mm Ø, H=105 mm, mit Holzgriff geeignet für Induktion und alle anderen Beheizungsarten PNC 910613 ☐
- Wok-Pfanne ohne Deckel geeignet für Induktion und alle anderen Beheizungsarten PNC 911587 ☐
- Edelstahldeckel für Wok-Pfanne, 360 mm Ø PNC 911588 ☐

Front

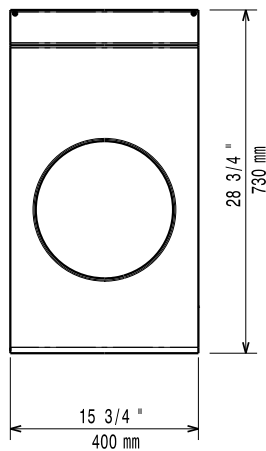


Seite



EI = Elektroanschluss
 EQ = Equipotentialschraube

oben



Elektrisch

Netzspannung:	380-400 V/3 ph/50/60 Hz
Vorbereitet für:	380-400V 3~ 50/60Hz
Gesamt-Watt	4.5-5kW
	5 kW

Schlüsselinformation

If appliance is set up or next to or against temperature sensitive furniture or similar, a safety gap of approximately 150 mm should be maintained or some form of heat insulation fitted.

Induction compatible pots & pans must be used.

Außenabmessungen, Länge:	400 mm
Außenabmessungen, Tiefe:	730 mm
Außenabmessungen, Höhe:	250 mm
Nettogewicht:	20 kg
Versandgewicht:	28 kg
Versandhöhe:	540 mm
Versandlänge:	460 mm
Versandtiefe:	820 mm
Versandvolumen:	0.2 m ³
Zertifizierungsgruppe	N7CIN
Leistung hintere Platten	5 - kW
Abmessungen hintere Platten:	Ø 300